

PLAINE  
COMMUNE  
S'ENGAGE  
POUR LE TRI



Pour bien trier,  
à vous de jouer !



# GUIDE DU TRI



plaine  
commune

GRAND PARIS

- ▶ Vous avez un doute sur le tri de vos déchets ?
- ▶ Vous hésitez entre les différents bacs de tri ?
- ▶ Vous ne savez pas quoi faire de vos déchets encombrants ?

**NE CHERCHEZ PLUS,  
LES RÉPONSES SE TROUVENT ICI**



**OU ICI**



**[https://plainecommune.fr  
/gereresdechets/trier-ses-dechets/](https://plainecommune.fr/gereresdechets/trier-ses-dechets/)**

# SOMMAIRE

**POURQUOI TRIER ?**

4

**TOUS LES EMBALLAGES ET PAPIERS**

6

**LES BIODÉCHETS : LE COMPOSTAGE ET LA COLLECTE**

8

**LE COMPOSTAGE**

8

**LA COLLECTE DES DÉCHETS ALIMENTAIRES**

11

**LE VERRE**

14

**LA COLLECTE DES ENCOMBRANTS**

15

**LES DÉCHETS D'ÉQUIPEMENTS ÉLECTRIQUES  
ET ÉLECTRONIQUES (DEEE OU D3E)**

16

**AUTRES DÉCHETS :  
TEXTILES / DÉCHETS VERTS / MÉDICAMENTS**

18

**FOCUS SUR LES DÉCHÈTERIES TERRITORIALES**

20

**LE DEVENIR DES DÉCHETS**

22

# POURQUOI TRIER ?

## QU'EST-CE QU'UN DÉCHET ?

Un déchet est quelque chose **qui est jeté** car il n'a plus d'utilité.

## COMMENT EST-IL CRÉÉ ?

Avant d'arriver entre nos mains et qu'il soit jeté, **le déchet est passé par plusieurs étapes :**



**SABLE, PÉTROLE,  
BOIS, ROCHE**



**FABRICATION**



**USAGE**



**FIN DE VIE**



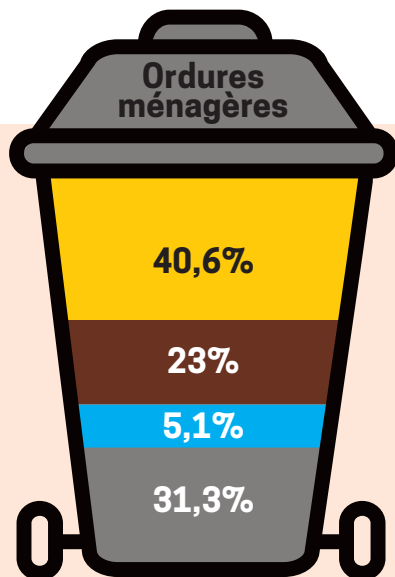
Chaque habitant de Plaine Commune produit en moyenne **460 kg de déchets par an** (plus d'1,5 kg par jour), soit **deux fois plus** qu'il y a 40 ans.

## LE SAVIEZ-VOUS ?

À Plaine Commune, on trie en moyenne **17,5 kg** par an et par habitant dans la poubelle jaune.

Cela représente seulement **3,8 %** du total des déchets produits en un an.

Pourtant, **70%** des déchets de notre poubelle d'ordures ménagères pourraient aussi être recyclés ou valorisés.



## LE TRI, LA COLLECTE ET LE RECYCLAGE DES DÉCHETS PERMETTENT DE :

### PRÉSERVER LES RESSOURCES

- Un déchet recyclé = de la matière pour fabriquer un nouvel objet = moins besoin d'extraire des ressources.  
Par exemple : 1 tonne de papier recyclé c'est 17 arbres préservés.

### ÉCONOMISER DE L'ÉNERGIE

Le recyclage a permis d'économiser 60 000 milliards de Watt/heure en France. (source : Ademe 2023)

### MOINS POLLUER (AIR + EAU + SOLS)

Plus de déchets recyclés, c'est moins de déchets brûlés en incinérateur ou enfouis en décharge.

### LIMITER LE RÉCHAUFFEMENT CLIMATIQUE

18,6 millions de tonnes par an de CO<sub>2</sub> ont été évitées par le recyclage en France. (source : Ademe 2023)

### RÉDUIRE LES COÛTS

Les poubelles grises coûtent 88,1€/habitant/an alors que les poubelles jaunes coutent 8,6€/habitant/an. (source : Plaine Commune 2022)

### CRÉER DE L'EMPLOI

Le recyclage a un autre bénéfice indirect. Pour 10 000 tonnes de déchets traités par an, le recyclage crée en moyenne 115 emplois, soit 50 fois plus que pour leur élimination.

PAPIERS ET EMBALLAGES  
+ VERRE



Déchets qui vont dans **les bacs et les bornes de tri jaune** (emballages) ou **les bornes vertes** (verre).

DÉCHETS ALIMENTAIRES  
ET ORGANIQUES



Déchets pouvant aller dans **le compostage** ou dans **les bornes de déchets alimentaires**.

DÉCHETS BÉNÉFICIAIRES  
DE FILIÈRES DÉDIÉES



Déchets pouvant être orientés vers **d'autres collectes** (voir les pages suivantes).

AUTRES DÉCHETS



Déchets ayant bien leur place dans la **poubelle des ordures ménagères**.

# TOUS LES EMBALLAGES E

Vous vous demandez quels déchets vous pouvez mettre dans la poubelle jaune ?  
Plaine Commune vous donne toutes les consignes de tri.



## LES DÉCHETS ACCEPTÉS



### TOUS LES EMBALLAGES EN PLASTIQUE :

▪ Bidons, bouteilles en plastiques avec leur bouchon ▪ barquettes en plastique ou polystyrène ▪ films, sacs plastique vides ▪ pots de yaourt ▪ tubes de dentifrice ▪ paquets de chips ▪ sachets...

### TOUS LES EMBALLAGES EN MÉTAL / ALUMINIUM :

- Boîtes de conserves ▪ canettes
- barquettes en aluminium, papier d'aluminium ▪ capsules de café
- gourdes de compote ▪ bidons en métal ▪ aérosols vides
- couvercles de pots et bocaux...



### TOUS LES PAPIERS :

- Feuilles ▪ enveloppes ▪ journaux, magazines ▪ livres
- sacs en papier ▪ cahiers...

### TOUS LES CARTONS :

- Boîtes de céréales ▪ boîtes d'œufs ▪ rouleaux (papier toilette, essuie-tout) ▪ boîtes à pizza ▪ briques en carton (de lait, de jus, de soupes, de sauces, de crèmes) ▪ boîtes en carton
- grands cartons pliés ou coupés...



## LES DÉCHETS REFUSÉS



Couches, mouchoirs, objets en plastique, vaisselle jetable en plastique ou bois, cagettes en petits morceaux :

→ **À JETER DANS LES ORDURES MÉNAGÈRES**

Vêtements, chaussures et sacs :

→ **À JETER DANS LES BORNES TEXTILES, RECYCLERIES OU DÉCHÈTERIES**

Appareils électriques et électroniques :

→ **VOIR PAGE 16**

Gros cartons :

→ **À JETER EN DÉCHÈTERIE**

# T LES PAPIERS

**POUR FAIRE LE TRI  
À LA MAISON, VOUS  
POUVEZ UTILISER :**



un sac  
de courses



un bac  
ou une baignoire



un sac en papier



un carton



## LE SAVIEZ-VOUS?

Pour être recyclés,  
les emballages  
de la poubelle jaune  
doivent être :

- ▶ Séparés  
les uns des autres
- ▶ Vidés
- ▶ Sans sac



**VERS  
LA RÉDUCTION  
DES DÉCHETS**

**BOIRE L'EAU  
DU ROBINET  
POUR ÉVITER  
LES BOUTEILLES EN PLASTIQUE**



L'eau en bouteille est 100 à 300 fois  
plus chère que l'eau du robinet.

Comme l'eau en bouteille, l'eau  
du robinet a une étiquette,  
sa composition est consultable

**ici**



## DIRE NON À LA PUBLICITÉ

Demandez un autocollant pour votre  
boîte aux lettres en remplissant  
le formulaire **ici**

Vous pouvez  
aussi appeler  
bienENTENDU au  
01 87 01 87 87



# LES BIODÉCHETS : LE COM

## LE COMPOSTAGE

Composter ses déchets alimentaires et de jardin permet à la fois de réduire ses déchets d'environ 30kg/an/habitant et de produire un engrais de qualité pour les plantes et le jardin.

### ✓ LES DÉCHETS ACCEPTÉS



#### DÉCHETS DE CUISINE :

- Épluchures de légumes et de fruits
- marc de café et sachets de thé
- coquilles d'œufs écrasées
- peaux d'agrumes
- restes de repas
- boîtes d'œufs en carton (en petits morceaux)

#### DÉCHETS DE MAISON :

- Papiers usagés du type essuie-tout
- cartons bruns découpés
- copeaux et sciures de bois en petite quantité



#### DÉCHETS DE JARDIN :

- Fleurs fanées (même malades)
- feuilles mortes
- broyats
- résidus de massifs (coupés)
- mauvaises herbes
- tontes de pelouse en petite quantité

### ✗ LES DÉCHETS REFUSÉS



- > **Cuisine** : Viandes, poissons, os, fruits de mer, fromages et laitages, pain en grande quantité
- > **Maison** : poussières et sacs d'aspirateur, cendre de charbon de bois

→ **À JETER**  
**DANS LES ORDURES MÉNAGÈRES**

Tontes de pelouse en grande quantité, grandes branches non broyées

→ **À APPORTER**  
**À LA DÉCHÈTERIE**  
(voir page 20)



## COMMENT SE LANCER ? DANS LE COMPOSTAGE



### COMPOSTER **CHEZ SOI**

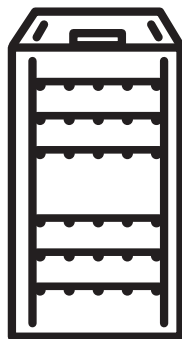
Le composteur nécessite d'avoir un espace extérieur comme un jardin ou une cour.

Le lombricomposteur est idéal en appartement.

**INSCRIVEZ-VOUS À UN ATELIER  
ET REPARTEZ GRATUITEMENT  
AVEC UN COMPOSTEUR OU  
UN LOMBRICOMPOSTEUR**

Rendez-vous sur

[plainecommune.fr/compostage/](https://plainecommune.fr/compostage/)



### COMPOSTER **COLLECTIVEMENT**

Vous souhaitez composter avec vos voisins en pied d'immeuble ou dans un jardin partagé ?

Rendez-vous sur [plainecommune.fr/compostage/](https://plainecommune.fr/compostage/)



Les déchets alimentaires  
représentent environ  
**23 % de la poubelle d'ordures ménagères**  
des habitant.es de Plaine Commune et  
sont constitués de plus de **70 % d'eau.**

Si ces déchets sont mis avec les ordures  
ménagères dans le bac gris, ils partent  
en incinération, ce qui revient à brûler de l'eau  
alors qu'on peut en faire du compost ou du gaz !

Trier ses déchets alimentaires permet  
de les transformer en gaz et en compost !

# LA COLLECTE DES DÉCHETS ALIMENTAIRES

Des bornes marron sont à disposition dans la rue dans certaines zones du territoire pour déposer vos déchets alimentaires.

Voir s'il y a une borne proche de chez soi en flashant ce QR code



## LES DÉCHETS ACCEPTÉS



### DÉCHETS DE PRÉPARATIONS ET RESTES DE REPAS :

- Épluchures de légumes et de fruits ▪ coquilles d'œuf ▪ fruits secs ▪ sauces ▪ féculents ▪ os ▪ découpes et restes de viandes
- charcuteries ▪ arêtes et restes de poisson ▪ crustacés et restes de fromage ▪ pain sec ▪ restes de pâtisseries...

### LES PRODUITS ALIMENTAIRES PÉRIMÉS :

- Légumes ▪ fruits ▪ viandes ▪ charcuteries, poissons ▪ laitage et pâtisseries...

**Attention :** Ne pas mettre l'emballage !



### AUTRES :

- Thé avec ou sans sachet en papier
- café avec ou sans filtre ▪ serviettes et essuie-tout



## LES DÉCHETS REFUSÉS



Litière animale, vaisselle jetable, sachet de thé en plastique ou avec une agrafe, les coquilles de fruits de mer

→ **À JETER DANS LE BAC DES ORDURES MÉNAGÈRES**

Emballages plastique

→ **À JETER DANS LA POUBELLE JAUNE**

Les déchets verts (déchets de jardin, tonte de pelouse, produits d'élagage...), les cagettes en bois, les huiles

→ **À APPORTER À LA DÉCHÈTERIE (voir page 20)**

## COMMENT TRIER MES DÉCHETS ALIMENTAIRES ?

- ▶ Je prépare mes repas ou je jardine
- ▶ Je jette mes déchets alimentaires (épluchures, restes de repas)
  - Dans un bioseau ou un contenant (saladier, boîte hermétique...)
  - Je peux placer des morceaux de cartons ou de boîtes d'œufs au fond du contenant pour absorber les jus
- ▶ Je vide mon contenant dans un.e bac/borne marron à proximité
  - Tous les 2 jours ou au moins 2 fois par semaine
- ▶ Je rince / lave ma boîte après avoir vidé mes biodéchets



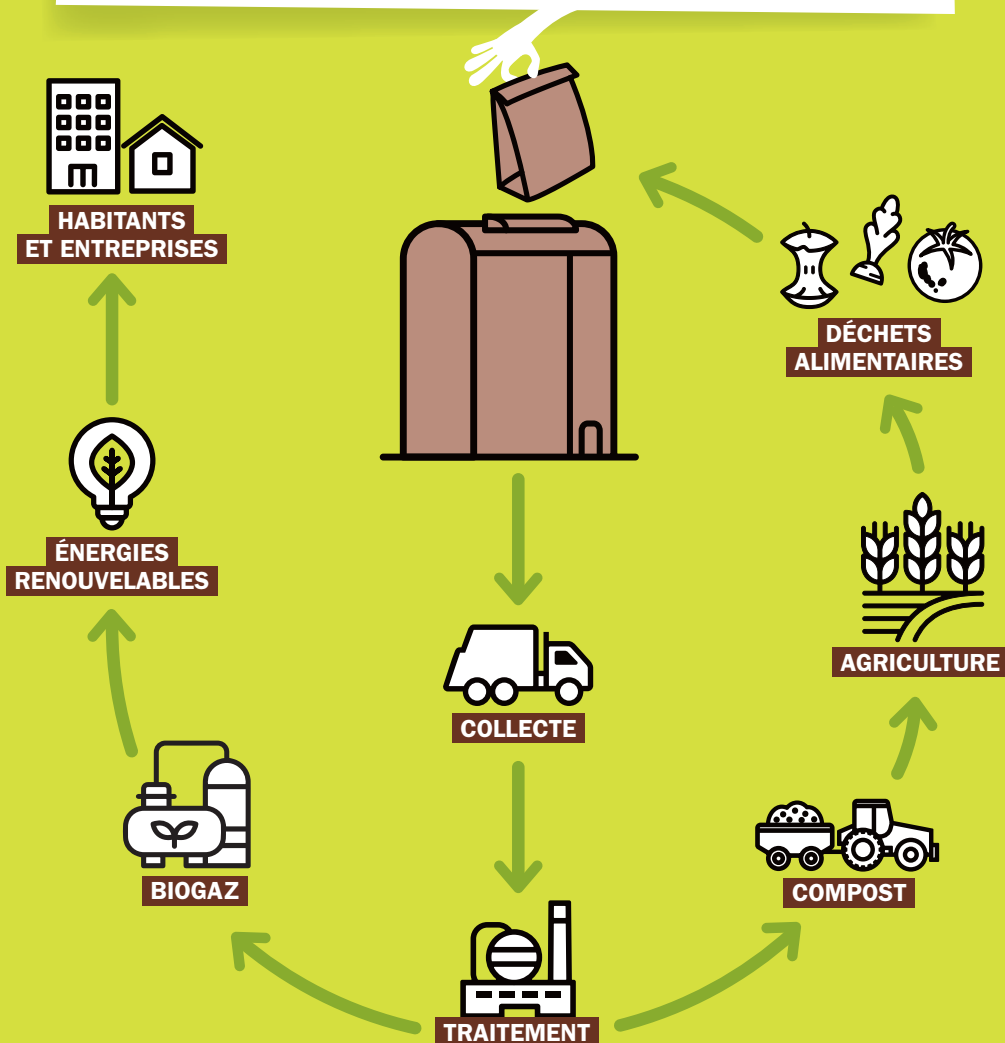
## COMMENT DÉPOSER LES DÉCHETS ALIMENTAIRES ?

En vrac, dans un sac kraft ou dans un sac transparent compostable (Norme NFT 51-800 ou « Ok compost home »)



## LE CYCLE DES DÉCHETS ALIMENTAIRES :

- ▶ Les déchets alimentaires dans les bornes sont **collectés**
- ▶ Les déchets alimentaires sont traités : **c'est la méthanisation**
- ▶ **Du biogaz est créé ! C'est de l'énergie renouvelable**  
Il sera distribué aux habitants et entreprises (chauffage / cuisson)
- ▶ **Ou de l'engrais est produit !** Il sera utilisé dans l'agriculture pour faire pousser des fruits et légumes... qui seront ensuite consommés.



# LE VERRE

## LE SAVIEZ-VOUS?

Le verre est créé à partir de sable (silice) chauffé à très haute température. Il ne se recycle pas une fois, ni deux, mais... à l'infini !

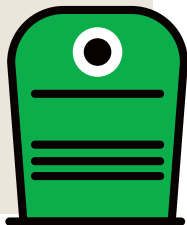
### MAIS OÙ DÉPOSER LE VERRE ?

À la borne la plus proche de chez soi !

La carte de tous les points d'apport volontaire à Plaine Commune est disponible sur le site internet (gérer ses déchets > trier son verre) ou en flashant **ce QR code**



À Épinay-sur-Seine, le verre est collecté en porte-à-porte.



### VERS LA RÉDUCTION DES DÉCHETS

#### RÉUTILISER SES POTS ET BOCAUX À LA MAISON :

stockage d'aliments, vase, bougeoir...



## LES DÉCHETS ACCEPTÉS

### TOUS LES EMBALLAGES EN VERRE :

- Bouteilles : jus, soda, alcool, ...
- Pots et bocaux : mayonnaise, condiments, confitures, ...
- Flacons : parfum, vernis, spray, ...



## LES DÉCHETS REFUSÉS

Vaisselle cassée (les verres de table), bouchons en liège :

→ À JETER DANS LES ORDURES MÉNAGÈRES

Ampoules :

→ À RAMENER AU MAGASIN, POINT DE COLLECTE OU DÉCHÈTERIE



Bouchons / couvercles en plastique ou métal :

→ À DÉPOSER DANS LE BAC JAUNE

# LA COLLECTE DES ENCOMBRANTS

Les objets encombrants sont collectés tous les 15 jours.

## ✓ LES DÉCHETS ACCEPTÉS

- Les meubles divers,
- les cartons volumineux,
- la ferraille,
- les matelas et sommiers



## ✗ LES DÉCHETS REFUSÉS

Les gravats, les déchets verts, le bois, les déchets d'équipements électriques et électroniques, les déchets toxiques et les pneus

➔ **À APPORTER À LA DÉCHÈTERIE (voir page 20)**

### CONNAÎTRE LES JOURS DE COLLECTE :

Vous pouvez connaître vos jours de collecte, en consultant votre calendrier de collecte ou en flashant

ce QR code



## VERS LA RÉDUCTION DES DÉCHETS

### AVANT DE DÉPOSER VOS OBJETS AUX ENCOMBRANTS, VOICI D'AUTRES SOLUTIONS :

- ▶ Entretien et réparer ses objets (<https://www.reparateurs.artisanat.fr/>)
- ▶ Donner ou vendre les objets en bon état dont on n'a plus besoin (leboncoin, geev, ...)
- ▶ Louer ou emprunter les objets occasionnels



# LES DÉCHETS D'ÉQUIPEME ET ÉLECTRONIQUES (DEEE)

Plusieurs dispositifs existent : pour le gros électroménager et pour les petits appareils électriques et électroniques.

## QUE FAIRE DU GROS ÉLECTROMÉNAGER ?

- Une collecte se fait chez vous grâce à Ecosystem !

**Flashez ce QR code**

pour réserver un créneau ou rendez-vous sur le site [www.jedonnemonelectromenager.fr](http://www.jedonnemonelectromenager.fr)

### Attention :

il faut débrancher et rendre accessible l'électroménager et être présent lors du créneau de collecte (gardez votre téléphone à proximité).

- Je peux également les rendre lorsque j'achète un appareil neuf !

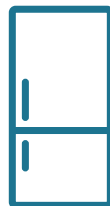
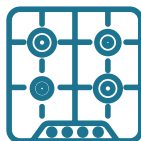


Ne sortez pas votre appareil sur le trottoir !



## LES DÉCHETS ACCEPTÉS

- cave à vin
- congélateur
- cuisinière
- four, four à micro-ondes
- hotte aspirante
- lave-vaisselle, lave-linge
- plaque de cuisson
- réfrigérateur
- sèche-linge





# NTS ÉLECTRIQUES OU D3E)

## QUE FAIRE DES PETITS APPAREILS ÉLECTRIQUES ET ÉLECTRONIQUES ?

Ampoules, téléphones, batteries, écouteurs, piles, ...  
Plusieurs solutions s'offrent à vous :

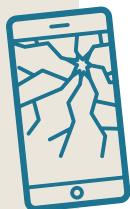
### ► Je leur donne une deuxième vie :

- Je les fais réparer (pour trouver un endroit : <https://www.reparateurs.artisanat.fr/>)
- Je les vends (sur leboncoin par exemple)
- Je les donne (à mes proches, geev, ressourceries, ...)

### ► Je les recycle :

- Je les dépose en grande surfaces ou dans des commerces spécialisés
- Je les rends lorsque j'achète un appareil neuf
- Je les dépose en déchèteries dans les bacs dédiés
- Je les dépose aux points de collectes solidaires : <https://proximite.ecosystem.eco/seine-saint-denis>
- Pour les téléphones, je peux aussi les envoyer : <https://jedonnemontelephone.fr/>

Pour trouver les lieux  
pour faire réparer ou pour déposer  
mon électroménager, **flasher le QR code**  
ou rendez-vous sur le site  
<https://www.ecosystem.eco/donner-recycler/>



# AUTRES DÉCHETS : TEXTILES / DÉCHETS VERTS

Que faire des autres déchets ?

Les textiles, les médicaments et les déchets verts ont des collectes spécifiques !

## LES TEXTILES

Vêtements, linge de maison, chaussures et sacs.

▶ À déposer dans une borne textile.

Pour trouver la borne la plus proche **flashez le QR code** ou rendez-vous sur le site

<https://refashion.fr/citoyen/fr/point-dapport>

- Textiles propres dans un sac fermé (30L)
- Chaussures dans un autre sac, attachées entre elles

Ne pas mettre les vêtements humides, tachés de peinture ou de produits chimiques

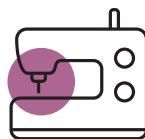
➔ **À DÉPOSER EN DÉCHÈTERIE**



VERS LA RÉDUCTION  
DES DÉCHETS

**PLUSIEURS AUTRES SOLUTIONS EXISTENT  
POUR FAIRE DURER DANS LE TEMPS LES TEXTILES :**

- ▶ Achat et vente d'occasion pour les vêtements en bon état (vinted, leboncoin...)
- ▶ Louer ou emprunter des vêtements pour des occasions
- ▶ Réparer les textiles ou les transformer (upcycling)



# / MÉDICAMENTS

## LES DÉCHETS VERTS

Tontes de pelouse, produits d'élagage, feuilles, branchages, ...

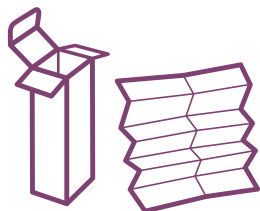
→ À DÉPOSER EN DÉCHÈTERIE OU À COMPOSTER

## LES MÉDICAMENTS NON UTILISÉS OU PÉRIMÉS

Plaquettes de comprimés, gélules, sirops, pommades, aérosols, ...

→ ILS SONT À RAPPORTER À LA PHARMACIE !

▪ Les boîtes et les notices sont à déposer **dans le bac jaune**.



## LE SAVIEZ-VOUS?

Vous pouvez jardiner autrement. Les déchets verts peuvent être utilisés de multiples façons au jardin et retourner à la terre.

- ▶ Consulter les guides de l'ADEME dont Jardiner 100% naturel : [librairie.ademe.fr](http://librairie.ademe.fr)



▪ Les ampoules et blisters vides sont à déposer **dans le bac d'ordures ménagères**.



# FOCUS SUR LES DÉCHÈTERIES TERRITORIALES

Les déchèteries permettent de trier et d'évacuer les déchets encombrants et les déchets spécifiques et chimiques qui sont exclus des collectes classiques. Plaine Commune compte 3 déchèteries territoriales. Elles sont accessibles à tout.e.s les habitant.es du territoire munis.es d'une carte d'accès (à obtenir lors de la première visite).

## ► Les déchèteries à Plaine Commune :

### PIERREFITTE-SUR-SEINE



102-104 rue d'Amiens



- Lundi, mercredi et vendredi de 13h30 à 18h30
- Mardi, jeudi, samedi et dimanche de 9h à 12h et de 13h30 à 18h30

### AUBERVILLIERS



Rue des Bergeries



- Mardi, jeudi, samedi et dimanche de 9h à 12h et de 13h30 à 18h30
- Lundi, mercredi et vendredi de 13h30 à 18h30

### ÉPINAY-SUR-SEINE



9 bis rue de l'Yser



- Lundi, mercredi, vendredi, samedi et dimanches de 9h à 18h30
- Mardi et jeudi de 12h à 18h30

## POUR PLUS D'INFOS SUR LES DÉCHETS ACCEPTÉS

Rendez-vous sur :  
<https://plainecommune.fr/services/gerer-ses-dechets/trouver-une-decheterie/>



## VERS LA RÉDUCTION DES DÉCHETS



## LES VÉLOS PEUVENT MAINTENANT ÊTRE DÉPOSÉS À LA DÉCHÈTERIE



Un partenariat avec des acteurs du territoire permet de les remettre en état et de les revendre à prix solidaires.



## LES DÉCHETS ACCEPTÉS

### DÉCHETS NON DANGEREUX :

- Les déchets verts
- bois
- cartons (propres, pliés et aplatis)
- ferrailles et métaux non ferreux
- meubles (moquettes, polystyrènes, plâtre, vitres, laine de verre, ...)
- gravats (terres, matériaux de démolition ou de bricolage, pierres, béton non armé, carrelage, briques, ...)
- verre
- vêtements
- huiles de vidange (sauf à la déchèterie d'Aubervilliers), huiles végétales alimentaires usagées



### LES DÉCHETS DANGEREUX :

- déchets d'équipement électriques et électroniques (DEEE)
- sources lumineuses
- piles, accumulateurs et batteries
- déchets diffus spécifiques - DDS -
- pneumatiques (sauf à la déchèterie d'Aubervilliers)
- toners et cartouches d'encre vides
- déchets d'amiante en quantité limitée



## LES DÉCHETS REFUSÉS



### Ordures ménagères résiduelle :

tous les déchets de la poubelle grise, les déchets alimentaires

➔ **À JETER DANS LE BAC D'ORDURES MÉNAGÈRES**

Huiles minérales usagées contenant des PCB (polychlorobiphényles) ; carburants automobiles, fioul / mazout ; véhicules hors d'usage, carcasses de véhicule ; produits explosifs et radioactifs ; fusées de détresse et produits pyrotechniques

➔ **POUR CONNAÎTRE LES SOLUTIONS D'ÉLIMINATION DE CE TYPE DE DÉCHET, SE RAPPROCHER DU COMMERÇANT QUI VEND CE TYPE DE PRODUIT OU SPÉCIALISTES.**

# QUE DEVIENNENT LES DÉC

1

JE TRIE  
MES DÉCHETS



EMBALLAGES



VERRE



DÉCHETS  
VERTS

7 826 t

Voir page 6/7

3 044 t

Voir page 14

1 400 t

Voir page 19

2

PLAINE  
COMMUNE  
COLLECTE  
MES DÉCHETS



Centre de tri



Verrerie



Plate-forme  
de compostage

3

MES DÉCHETS  
BIEN TRIÉS  
SONT  
TRANSFORMÉS

Fibres,  
textiles,  
pièces  
automobiles,  
cartons...

15 bouteilles  
en plastique =  
1 pull polaire.

670 canettes =  
1 cadre de vélo.



Verre

1 000 bouteilles  
en verre =  
1 000 bouteilles  
en verre.



Compost

100 tonnes  
de déchets  
végétaux =  
30 tonnes  
de compost.



# DÉCHETS ?



## DÉCHETS ALIMENTAIRES

**1 096 t**

Voir pages 10/11



**Méthaniseur**

## Engrais et énergie

100 kg de déchets alimentaires = 6,5 litres de carburant + 30 kg de compost.



## TEXTILES

**300 t**

Voir page 18

**Centre de tri des textiles**

## Textiles

Revente à prix solidaires ou transformation  
10 tonnes de rebut de textiles = 500 m<sup>2</sup> d'isolants.



## DÉCHETS ÉLECTRIQUES ET ELECTRONIQUES

**230 t**

Voir pages 16/17

**Centre de tri des DEE**

**Appareils reconditionnés revendus à prix solidaires ou à défaut recyclés**



# LE TRI EST L'AFFAIRE DE TOUTES ET TOUS !

VOTRE GESTE DE TRI CONTRIBUE  
À ÉCONOMISER DES RESSOURCES NATURELLES,  
À ÉCONOMISER DE L'ÉNERGIE  
ET À LIMITER LES POLLUTIONS.

## PLUS D'INFOS SUR :

[plainecommune.fr/gerersesdechets/trier-ses-dechets/](http://plainecommune.fr/gerersesdechets/trier-ses-dechets/)



## CALENDRIER DE COLLECTE :

[plainecommune.fr/collecte/](http://plainecommune.fr/collecte/)



LE TRI  
+ FACILE



CITEO



01 87 01 87 87  
POSEZ DES QUESTIONS



SIGNEZ  
UN PROBLÈME

Contactez  
Plaine Commune

